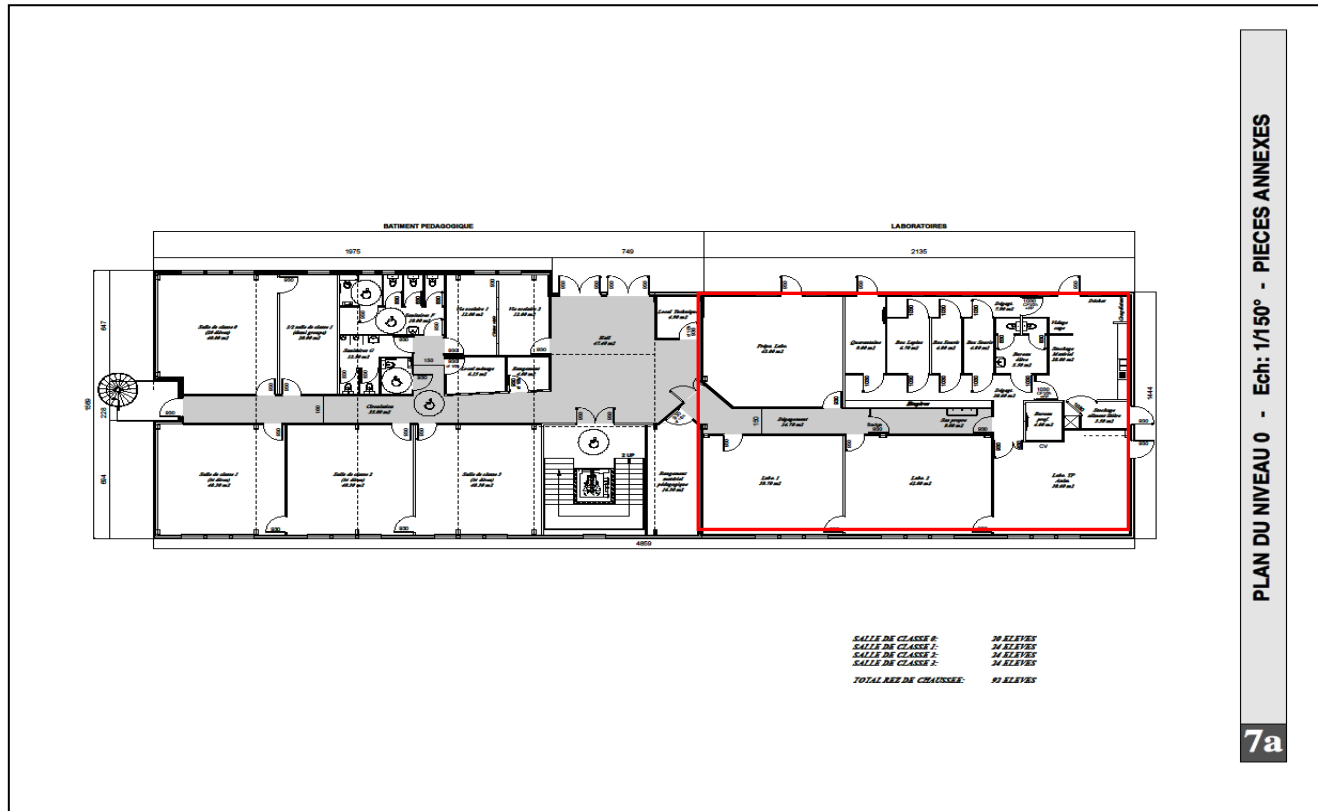


Constat : Le Lycée professionnel Privé Rural Site de Villars les Dombes est spécialisé dans l'enseignement des métiers du **LABORATOIRE**. Il s'est équipé grâce au soutien de la région d'une plateforme professionnelle composée de 4 laboratoires (préparation, microbiologie, physique – chimie et animalier).



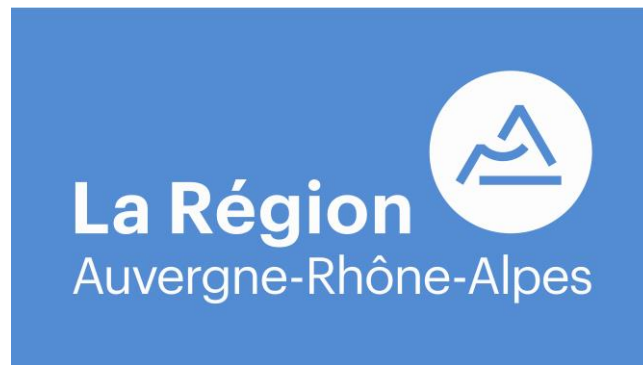
L'apprentissage dans ces laboratoires, permet aux élèves de construire leur connaissance grâce aux manipulations de matériels, aux expériences tel que : le montage d'appareillages complexes ou l'exécution d'opérations délicates. Elle entraîne aussi la manipulation de produits qui peuvent être toxiques,

Tout cela doit se passer dans un cadre où la sécurité des apprenants et personnels est garantie. La modernité des laboratoires permet de respecter un grand nombre de règles comme : **L'affichage de sécurité, le comportement au laboratoire, la protection personnelle (blouse, lunettes, gants), l'étiquetage, les règles d'élimination des déchets et la protection de l'environnement.**

Seul un point ne paraissait pas optimal : les réactions chimiques : la manipulation par les élèves de substances volatiles irritantes.

Le Lycée avait **seulement une hotte mobile** permettant une seule manipulation. Pour sécuriser les manipulations, Le lycée par son Conseil d'administration a décidé de monter un projet équipant tous les laboratoires.

Travaux subventionnés à hauteur de 50% par le conseil régional Rhône-Alpes



La région partie prenante à soutenir ce dossier.

Le produit



Bras d'aspiration rigide pour laboratoire

- Robuste et anticorrosion.
- Positionnement facilité par articulations réglables.
- Articulations hors du flux d'air.
- Conçu pour le Nomad Lab.
- Diamètre : 50 mm
- Longueur :
 - environ 750 mm (2 articulations).
 - environ 1 000 mm (3 articulations).
- Débit de 100 à 140 m³/h.
- Aspiration de fumées de soudures, gaz et vapeur non explosifs, etc.
- Utilisation : laboratoires de recherche, laboratoires d'analyse, électronique (fumées de soudure), orfèvrerie, etc.

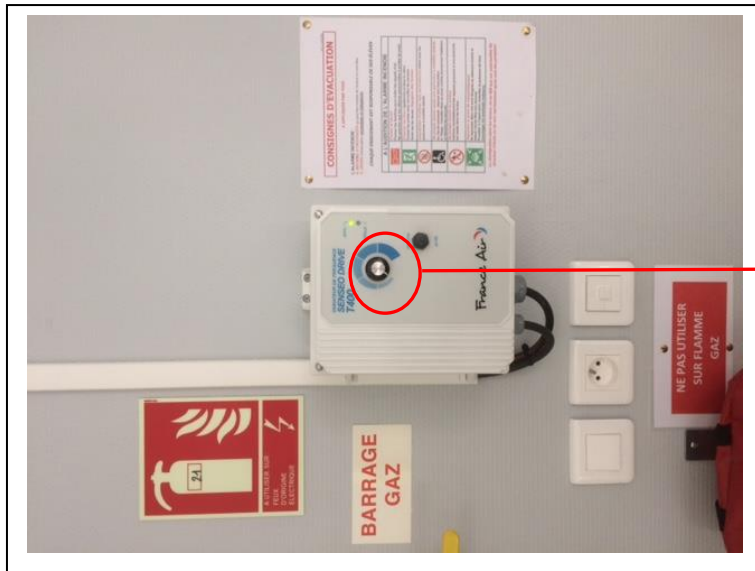
Laboratoire de Physique-Chimie



Chaque palliasse à son bras d'aspiration



Le Variateur



Bouton variateur permettant de régler la vitesse d'extraction de l'air vicié

En conclusion :

Ces bras d'aspiration sont une solution d'aspiration à la source des fumées, poussières, gaz et vapeurs émis sur les postes de travail et équipements de production.

Grâce à sa grande flexibilité et sa manipulation aisée, les bras permettent une aspiration ponctuelle au plus près des émissions polluantes et assure ainsi la protection des opérateurs.

Ce dispositif permet d'augmenter l'évacuation d'air vicié et d'assainir les locaux en air sain. Cela permet également de protéger les apprenants contre des odeurs, des gaz irritants et par conséquent d'éviter les problèmes respiratoires,...

Cet investissement participe à l'amélioration des conditions de travail des apprenants et des personnels